

# MINT-Mitmach-Tag

## Kreis Gütersloh

**Samstag, 21. November 2015**

9.30 bis 16 Uhr im Carl-Miele-Berufskolleg, Wilhelm-Wolf-Straße 2-4, 33330 Gütersloh



[www.cmb-gt.de](http://www.cmb-gt.de)

zdi Zentrum  
pro MINT GT  
Kreis Gütersloh  
Nordrhein-Westfalen

[www.pro-mint-gt.de](http://www.pro-mint-gt.de)

**Erlebe Wissenschaft und Technik!**

## „ Der MINT-Mitmach-Tag

Wieso können Vögel fliegen und weshalb kommt der Donner erst nach dem Blitz und brennen Wunderkerzen überhaupt im Weltraum?



Das und ähnliches hast du dich schon einmal gefragt? Dann bist du auf dem MINT-Mitmach-Tag genau richtig! Hier kannst du den Geheimnissen von **M**athematik, **I**nformatik, **N**aturwissenschaften und **T**echnik auf den Grund gehen. Experimentiere, entdecke und erlebe in spannenden Workshops, mitreißenden Bühnenshows und fesselnden Gesprächen mit echten Profis, was durch MINT alles möglich ist.

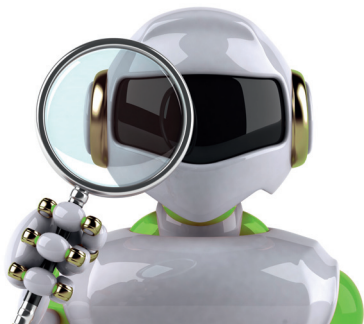
**Mach mit und lass dich von MINT begeistern!**

### **Technik hautnah**

Schüler und Lehrer des Carl-Miele-Berufskollegs zeigen dir aktuelle Projekte die der Schulunterricht zu bieten hat:

- CNC-Fertigung
- Welt der Werkstoffprüfung
- Automatisierungstechnik
- Programmierung einer Bonbonverpackungsanlage
- Kfz-Technik: Diagnose und Instandsetzung
- Probierwerkstatt Elektrotechnik
- Grundlagen der Elektronik

Hier erfährst du auch, wie ein Berufliches Gymnasium funktioniert, was eine Berufsfachschule leistet und wie deine eigene berufliche Laufbahn aussehen kann! Speziell für die Mädchen werden an diesem Tag Führungen durch die Technikräume des CMB angeboten.





Stand 14

### Film- und Fotoaufnahmen

Im Zuge des MINT-Mitmach-Tages werden Foto- und Filmaufnahmen gemacht. Wenn du nicht gefilmt oder fotografiert werden möchtest, dann melde dich bitte am Stand von pro MINT GT.



Stand 14

### Du hast Fragen?

Wir helfen dir gerne weiter:  
Das Team von pro MINT GT

zdi  
Zentrum  
pro MINT GT  
Kreis Gütersloh  
Nordrhein-Westfalen

### Essen & Trinken

Auf dem Gelände gibt es mehrere Imbiss-Stände und Cafés, wo du dich versorgen kannst.

### Sonstiges

Es finden Technikführungen für Mädchen statt – diese werden auf der Bühne angekündigt.

#### Symbole

Aussteller



Bühne



Workshop





## Schulen

- Stand 9**      **Grundschulverbund Andreas-Wenneber,**  
Rheda-Wiedenbrück
- Stand 22**      **Anne Frank Gesamtschule,** Gütersloh
- Stand 35**      **Berufskolleg Senne,** Halle
- Stand 1, 4, 17**      **Carl-Miele-Berufskolleg,** Gütersloh
- Stand 10**      **Einstein Gymnasium,** Rheda-Wiedenbrück
- Stand 28**      **Elly-Heuss-Knapp Schule,** Gütersloh
- Stand 13**      **Ev. Stift. Gymnasium,** Gütersloh
- Stand 8a, 8b**      **Geschwister Scholl Schule,** Gütersloh
- Stand 25**      **Gymnasium Steinhagen**
- Stand 33**      **Marienschule,** Harsewinkel
- Stand 6a, 6b**      **Osterrath Realschule,** Rheda-Wiedenbrück
- Stand 27**      **Ratsgymnasium,** Rheda-Wiedenbrück
- Stand 29**      **Reckenberg Berufskolleg,** Rheda-Wiedenbrück
- Stand 34**      **Städt. Gesamtschule,** Rheda-Wiedenbrück



## Unternehmen und Vereine

- Stand 39**      **Beckhoff Automation GmbH**  
Weltweit agierender Hersteller von Automatisierungstechnik.
- Stand 23**      **Claas KGaA mbH**  
Weltweit tätiger Hersteller von Landmaschinen wie Mäh-  
dreschern.
- Stand 3**        **Energie Impuls OWL e.V.**  
Der Verein setzt sich für die Weiterentwicklung von Zukunftsen-  
ergien ein.
- Stand 7**        **Hörgeräteakustik Sander**  
Hilft Menschen wieder gut zu hören und am Leben teilzuhaben.
- Stand 38**      **Hörmann KG Antriebstechnik**  
Europas führender Anbieter für Tore, Türen, Zargen und Antriebe.
- Stand 26**      **Miele & Cie. KG**  
Weltweit führender Hersteller von Premium-Haushaltsgeräten.
- Stand 15**      **MINT-Technikum – Kreisweit in Verl e.V.**  
Versammlungsort für junge MINT-Interessierte im Kreis Gütersloh.
- Stand 40**      **Planetarium 5.0**  
Das Planetarium in Rietberg I OWL.
- Stand 2**        **Pro Arbeit e.V.**  
Gemeinnütziger Träger im Bereich der Arbeitsmarktintegration.
- Stand 24**      **Tönnies GmbH & Co. KG**  
Weltweit aktives Unternehmen der fleischverarbeitenden  
Industrie.



## Projekte, Institutionen & Kreis Gütersloh

- Stand 16**      **Agentur für Arbeit**  
Erfüllt für BürgerInnen, für Unternehmen und Institutionen umfassende Dienstleistungsaufgaben für den Arbeits- und Ausbildungsmarkt.
- Stand 37**      **ash Gütersloh e.V.**  
Stabilisiert die persönliche und soziale Lebenssituation von Arbeitslosen durch verschiedene Projekte.
- Stand 36**      **Elektro-Innung Gütersloh**  
Die Innung ist ein Zusammenschluss von elektrotechnischen Handwerksbetrieben. Gemeinsam mit dem Fach- und Zentralverband werden Mitgliedsbetriebe unterstützt.
- Stand 12**      **FH Bielefeld / Schülerinnen- und Schülerlabor experiMINT**  
Multifunktionaler Experimentier- und Werkraum für Kinder und Jugendliche der FH Bielefeld und zdi-Schülerinnen- und Schülerlabor experiMINT.
- Stand 21**      **gpdm mbH**  
International tätige Unternehmensberatung und Träger von „Formel 1 in der Schule“.
- Stand 30**      **Koordinierungsstelle Energie und Klima**  
Informiert über Energie und Klima und bündelt Klimaschutzaktivitäten auf Kreisebene.
- Stand 5**      **Kreisschulpflegschaft e.V.**  
Verein im Kreis Gütersloh zur Stärkung der Elterninteressen.



## Projekte, Institutionen & Kreis Gütersloh

- Stand 18**      **Kreissportbund Gütersloh**  
Ist die Dachorganisation aller Sportvereine im Kreis Gütersloh und bietet u. a. Vereinsförderung, Aus- und Fortbildungen, Sportkurse sowie die Zusammenarbeit mit KiTas und Ganztagschulen.
- Stand 14**      **zdi-Zentrum pro MINT GT Kreis Gütersloh**  
Projekte und Workshops im MINT-Bereich (Mathematik, Informatik, Naturwissenschaften und Technik) für Kinder und Jugendliche.
- Stand 31**      **T-Wall**  
Interaktive Reaktionswand, die für viel Unterhaltung und Spaß sorgt.
- Raum B.012**    **VDW-Nachwuchs-Stiftung**  
Verein deutscher Werkzeugmaschinenbauer.
- Stand 19, 20**   **Vektor GmbH / Organmodelle**  
Zeitgemäße Darstellung von Gesundheitsthemen.





Turnhalle

## Herz und Darm hautnah!

Hast du dich schon immer gefragt, wie ein Herz von innen aussieht oder was genau das Besondere am Darm ist?





# Dein Experiment für zu Hause

## Der Hai und die Fische

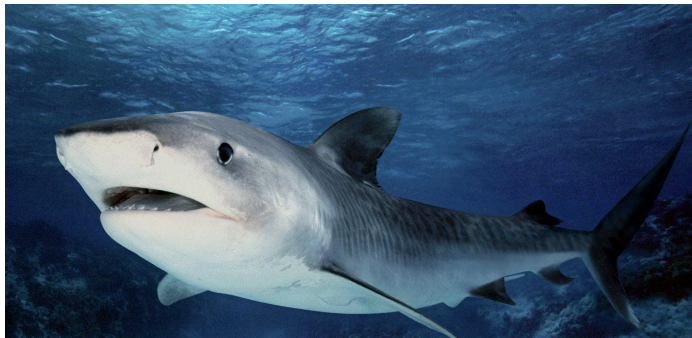
Kleiner Versuchsaufbau zum einfachen Selbermachen

### Du brauchst

<b>Das Meer</b>	Schüssel mit Wasser
<b>Die Fische</b>	Gemahlene Pfeffer
<b>Der Hai</b>	Spülmittel

### Versuchsaufbau

Streu den gemahlene Pfeffer vorsichtig auf die Wasseroberfläche. Es reicht eine ganz dünne Pfefferschicht. Nun reibst du deinen Zeigefinger mit Spüli ein und tauchst ihn in die Mitte der Schüssel.



Spülmittel wiederum besteht aus sogenannten Tensiden. Diese haben eine wasserliebende und eine wasserabweisende Seite. Sobald du das Spüli ins Wasser gibst, drängen sich die Tenside zwischen die Wassermoleküle der Oberfläche, um den wasserabweisenden Teil in die Luft zu strecken. Dadurch wird die Oberflächenspannung zerstört und die Pfefferfällchen gehen unter.

Wasser besitzt von Natur aus eine Oberflächenspannung. Diese entsteht, weil sich die Wassermoleküle gegenseitig anziehen. Da die Moleküle an der Oberfläche nur von unten angezogen werden, besitzt die oberste Schicht eine besondere Stabilität und wirkt wie eine Haut.

Sobald du den Finger in die Schüssel tauchst, entfernen sich die Pfefferfällchen, also die Fische, von deinem Finger.

**Was ist passiert?**



## Heckers Hexenküche

**Aula**  
10.45 - 11.15  
15.15 - 15.45

Kann man einen 50 Euro-Schein anzünden, ohne dass er verbrennt? Haben Joghurtbecher ein Gedächtnis? Brennen Wunderkerzen im Weltraum? Wie funktioniert ein menschlicher Stromkreis? Lässt sich ein zugeknöteter Luftballon aufpusten? Fragen über Fragen und eine Show voller Antworten! Joachim Hecker zeigt so einfache wie verblüffende Experimente für neugierige Menschen von 8 bis 99 Jahren, die jeder zu Hause ausprobieren kann – zum einen auf der Bühne, aber auch an seinem Stand. (Stand 11) [www.joachim-hecker.de](http://www.joachim-hecker.de)



## Die große Physikanten-Show

**Aula**  
12.15 - 12.45  
13.45 - 14.15

Physik ist so glamourös wie ein Abend im Variété, so witzig wie eine Comedy-Show und so packend wie ein Fußballendspiel! Die Shows der Physikanten verbinden Kunst und Wissenschaft. Ungewöhnliche Bühnenexperimente lassen physikalische Effekte wie Magie erscheinen. Ein Laserstrahl wird zum elektrischen Bass, Gase verzerren die Stimme bis zur Unkenntlichkeit. Die Zuschauer rätseln, fiebern und tüfteln mit – und werden von den Physikanten mit Comedy, Spaß und Musik belohnt. [www.physikanten.de](http://www.physikanten.de)



### Leonardo – Die kleine Anfrage

**Turnhalle**  
10.00 - 10.30  
13.00 - 13.30

Warum kriegen Enten keine kalten Füße? Sind Papiertüten eigentlich umweltfreundlicher als Plastik? Und warum fallen Brote immer auf die geschmierte Seite? Seit Jahren serviert die WDR5-Radiosendung „Leonardo“ wöchentlich Fragen, bei denen auch die Hörer miträtseln können. Bei der Bühnenshow kommen alle denkbaren Alltagsrätsel auf den Tisch, lecker angerichtet von Verena von Keitz. Gemeinsam mit euch macht sie anschauliche Experimente und lädt zum Mitspielen ein.

[www.wdr5.de/ratgeber/diekleineanfrage](http://www.wdr5.de/ratgeber/diekleineanfrage)



### Molekularküche

**Turnhalle**  
11.30 - 12.00  
14.30 - 15.00

Grüner Gemüseschaum, blaue Gelee-Tropfen und gelbe Soßen – beim molekularen Kochen erlebst du Lebensmittel in einer ganz neuen Form. Der Molekularkoch zeigt dir, wie man Nahrungsmittel durch spezielle natürliche Zusätze in ihrer Struktur verändern kann und damit kreative Gerichte zaubert. Hier gibt es kleine Wunder auf den Löffel.

[www.raumfelder.com](http://www.raumfelder.com)



### Puppitzki

Prima Klima: Theater für kleine Kinder und Grundschüler

**Raum B.015**  
10.30 - 11.00  
14.15 - 14.45

Elvis Eisbär und Professor Piet Pinguin treffen sich zur jährlichen Nord-/Südpolkonferenz. Früher haben sie gefeiert und die neuesten Fischrezepte ausgetauscht – aber in diesem Jahr gibt es ernste Probleme...

## Symbolfarben

Aussteller

Bühne

Workshop



## Hinweis

Die Aussteller findest du ab Seite 4.

19  
A.111

Aussteller  
21-39

Café

Aussteller 18-21

22  
Bühne

7

B.015

8

B.011

5+6

B.008

5+6

B.014

5+6

B.012

4

B.009

# Obergeschoß



18  
A.115

16+17  
A.105

15  
A.103

18  
A.127

11  
A.013 / A.015 /  
A.018

Bühne

Aussteller  
1-17

12+13  
A.032

Imbiss

14  
A.031

9  
B.005

10  
B.002

3  
B.006

1+2  
B.003

11  
oyer / draußen

HAUPTINGANG

Wiesenstraße

## „ MINT im Kopf?

Du möchtest verschiedene MINT-Bereiche kennenlernen?

In unseren Workshops findest du diverse Angebote aus Mathematik, Informatik, Naturwissenschaft und Technik.

Für einige Workshops ist eine Anmeldung erforderlich. “



### Die Bonbonverpackungsmaschine

Schoko, Karamell, Lakritze – wie kommt eigentlich das Bonbon ins Papier? Hier wird's gezeigt: Inbetriebnahme und Programmierung der Maschine

**OA1**

Raum B.003

**Wann:** durchgängiges Angebot  
von 10.00-16.00 Uhr  
**Für:** alle Kids und Jugendlichen  
**Wer:** Carl-Miele-Berufskolleg



### Von der Maschine in den Mund

Gegen etwas Kleingeld kommst du auf ganz ungewöhnliche Weise an „Süßes“ – schau es dir an, du darfst gespannt sein.

**OA2**

Raum B.003

**Wann:** durchgängiges Angebot  
von 10.00-16.00 Uhr  
**Für:** alle Kids und Jugendlichen  
**Wer:** Carl-Miele-Berufskolleg



### Alles was bewegt – bewegt alles

Finde heraus, wie sich ein Dachfenster mit Luftdruck öffnen lässt und wie es sich bei Regen automatisch wieder schließt.

**WS3**

Raum B.006  
(mit Anmeldung)

**Wann:** 10.30 Uhr / 14.30 Uhr  
(spontan zwischendurch)  
**Dauer:** 45 Minuten  
**Für:** Kids und Jugendliche ab Klasse 8  
**Wer:** Carl-Miele-Berufskolleg



## Hart wie Stahl?!

Kann man einen Stahlstab zerreißen? Ist er stabiler als Aluminium? Entdecke die Geheimnisse und Eigenschaften von Werkstoffen und wie sich diese prüfen lassen.

**OA4**

Raum B.003

**Wann:** durchgängiges Angebot  
von 10.00-16.00 Uhr  
**Für:** alle Kids und Jugendlichen  
**Wer:** Carl-Miele-Berufskolleg



## Alles dreht sich

Stelle mithilfe einer CNC-Drehmaschine dein eigenes Jojo her! Du lernst, wie man es mit einem CAD-Programm zeichnet und die CNC-Maschine programmiert.

**WS5**

Raum B.012 /  
B.014 / B.008  
(mit Anmeldung)

**Wann:** 11.00 Uhr  
**Dauer:** 15 Minuten  
**Für:** Kids und Jugendliche ab Klasse 8  
**Wer:** Carl-Miele-Berufskolleg



## Saubere Ordnung

Du möchtest deinen Schreibtisch aufpeppen? Das geht mit deinem eigenen Stifthalter, den du in diesem Kurs mit einem CAD-Programm zeichnest und dann mit der CNC-Maschine fräst.

**WS6**

Raum B.012 /  
B.014 / B.008  
(mit Anmeldung)

**Wann:** 14.00 Uhr  
**Für:** Kids und Jugendliche ab Klasse 8  
**Wer:** Carl-Miele-Berufskolleg



## Haus der kleinen Forscher

Im „Haus der kleinen Forscher“ erlebst du Spannendes zu Natur und Technik.

**OA8**

Raum B.011

**Wann:** durchgängiges Angebot  
von 10.00-16.00 Uhr  
**Für:** für Kindergarten- und Grundschulkids  
**Wer:** Bildungsbüro des Kreises Gütersloh



## Mission Impossible

Mix dir deinen eigenen Badreiniger und lerne, wie die einzelnen Chemikalien funktionieren. Den Reiniger kannst du natürlich auch zu Hause verwenden.

**OA9**

Raum B.005

**Wann:** durchgängiges Angebot  
von 10.00-16.00 Uhr  
**Für:** Kids und Jugendliche ab Klasse 8  
**Wer:** Bio-Circle Surface Technology GmbH



## Mädchen machen Technik

Automation ist die Zukunft! Erforsche die Welt der Sensoren und Aktoren gemeinsam mit Schülerinnen aus dem Bereich Automatisierungstechnik und Mechatronik.

**OA10**

Raum B.002

**Wann:** 10.00 Uhr  
**Für:** Mädels ab Klasse 8  
**Wer:** Carl-Miele-Berufskolleg



## Kraftfahrzeugtechnik

Lausche auf den Motor! Erlebe an fünf Stationen, wie du Probleme am Auto erkennen und beheben kannst.

**OA11**

Raum A.013 /  
A.015 / Foyer &  
draußen

**Wann:** durchgängiges Angebot  
von 10.00-16.00 Uhr  
**Für:** Kids und Jugendliche ab Klasse 8  
**Wer:** Carl-Miele-Berufskolleg



## Erfindungen aus der Tüte

Was kannst du mit den Fundstücken aus der Erfindertüte alles bauen und welche Funktion hat deine Erfindung schließlich? Das werden wir gemeinsam im Workshop herausfinden!

**WS12**

Raum A.032  
(mit Anmeldung)

**Wann:** 14.30 Uhr  
**Dauer:** 60 Minuten  
**Für:** Kids ab Klasse 1  
**Wer:** Carl-Miele-Berufskolleg





## Präparation der Wüstenheuschrecke

Du wolltest schon immer wissen, ob eine Wüstenheuschrecke eine Lunge hat? In diesem Workshop präparierst du Insekten und kannst diese am Ende mit nach Hause nehmen.

### WS13

Raum A.032  
(mit Anmeldung)

**Wann:** 10.00 Uhr / 10.20 Uhr / 10.40 Uhr /  
11.00 Uhr / 11.20 Uhr  
**Dauer:** 10 Minuten  
**Für:** Kids und Jugendliche ab Klasse 7  
**Wer:** Geschwister-Scholl-Schule



## Der Traum vom Fliegen

Das Fliegen war schon immer ein Traum der Menschheit. Am Computer kannst du ein Flugzeug erstellen und anschließend aus Styropor mit einer Heißdrahtschneidemaschine ausschneiden. Auf die Plätze, fertig, Flug!

### WS14

Raum A.031  
(mit Anmeldung)

**Wann:** 12.30 Uhr / 14.00 Uhr  
**Dauer:** 60 Minuten  
**Für:** Kids und Jugendliche ab Klasse 8  
**Wer:** FH Bielefeld / Schülerlabor experiMINT



## Erfinderworkshop

Im Erfinderworkshop lernst du, wie energieeffizient Erneuerbare Energien sind und welche Berufe in der Energiewirtschaft der Zukunft wichtig werden. Gemeinsam mit den anderen Schülerinnen und Schülern entwickelst du aus Papier und wenigen Hilfsmitteln einen Windradturm oder eine Kugelvorrichtung.

### WS15

Raum A.034  
(mit Anmeldung)

**Wann:** 10.00 Uhr / 12.00 Uhr / 14.00 Uhr  
**Dauer:** 90 Minuten  
**Für:** Kids und Jugendliche ab Klasse 9  
**Wer:** Energie Impuls OWL e.V.

„ Es finden Technikführungen für Mädchen statt – diese werden auf der Bühne angekündigt. “



## Elektronik für Kids

Wie funktioniert eigentlich Strom? Bei diesem Workshop kannst du mit dem Elektrobaukasten experimentieren.

### WS16

Raum A.103  
(mit Anmeldung)

**Wann:** 10.00 Uhr / 12.30 Uhr  
**Dauer:** 90 Minuten  
**Für:** Kids und Jugendliche ab Klasse 4  
**Wer:** MINT-Technikum e.V.



## Vortrag Berufliches Gymnasium

Im Rahmen eines Vortrags mit anschließender Diskussionsrunde wird das Berufliche Gymnasium mit den Schwerpunkten Elektrotechnik, Informatik und Maschinenbautechnik vorgestellt.

### OA17

Raum A.105

**Wann:** 11.00 Uhr / 14.00 Uhr  
**Dauer:** 60 Minuten  
**Für:** Jugendliche und deren Eltern ab Klasse 8  
**Wer:** Carl-Miele-Berufskolleg



## Vortrag Höhere Berufsfachschule

Im Rahmen eines Vortrags mit anschließender Diskussionsrunde wird die höhere Berufsfachschule mit den Schwerpunkten Elektrotechnik, Informatik und Maschinenbautechnik vorgesellt.

### OA18

Raum A.105

**Wann:** 12.00 Uhr  
**Dauer:** 60 Minuten  
**Für:** Jugendliche und deren Eltern ab Klasse 8  
**Wer:** Carl-Miele-Berufskolleg



## Elektrotechnik hautnah

Finde an verschiedenen Stationen heraus, wie Elektrotechnik für dich arbeiten kann. Erforsche wie das Licht angeht, wenn es dunkel wird und warum der Lüfter angeht, wenn es warm wird.

### OA19

Raum A.115 /  
A.127

**Wann:** durchgängiges Angebot  
von 10.00-16.00 Uhr  
**Für:** Jugendliche und deren Eltern ab Klasse 8  
**Wer:** Carl-Miele-Berufskolleg



## Das programmierbare Haus

Komfort und Energiesparen werden durch das Leben im Smart Home leichter gemacht. Du lernst die technischen Möglichkeiten einer Haus- und Gebäudeautomation kennen und sammelst erste Programmiererfahrungen.

**WS20**

Raum A.111  
(mit Anmeldung)

**Wann:** 11.30 Uhr / 13.30 Uhr  
**Dauer:** 60 Minuten  
**Für:** Kids und Jugendliche ab Klasse 8  
**Wer:** Carl-Miele-Berufskolleg



## Informatikausbildung in Gütersloh – Schüler informieren Schüler

Erfahre, wie spannend und interessant die Ausbildung im Bereich Informatik sein kann. Diskutiere mit den Schülern und frage alles, was dich rund um das Thema beschäftigt.

**OA21**

Raum A.104

**Wann:** durchgängiges Angebot von 10.00-16.00 Uhr  
**Für:** Jugendliche ab Klasse 9  
**Wer:** Carl-Miele-Berufskolleg



## Molekulares Kochen

Mit Stickstoff, Dehydratoren und anderen Zusatzstoffen schenkst du Lebensmitteln eine neue Form und darfst natürlich alles probieren.

**WS22**

Raum kleine  
Turnhalle

**Wann:** 11.30 Uhr / 14.30 Uhr  
**Dauer:** 30 Minuten  
**Für:** alle Kids und Jugendlichen  
**Wer:** Raumfelder GmbH

Anmeldung zu den Workshops unter [www.pro-mint-gt.de](http://www.pro-mint-gt.de)

„ Es finden Technikführungen für Mädchen statt – diese werden auf der Bühne angekündigt. “

## „ Wer steckt hinter dem MINT-Mitmach-Tag? “



Der MINT-Mitmach-Tag wird vom zdi-Zentrum pro MINT GT Kreis Gütersloh organisiert. Träger des zdi-Zentrums ist die pro Wirtschaft GT GmbH. Sie ist die Wirtschaftsförderung im Kreis Gütersloh und dafür zuständig, unseren Kreis für Unternehmen und Fachkräfte interessant zu machen. Aufgabe des zdi-Zentrums ist es, Kinder und Jugendliche für das Thema MINT zu begeistern und einen Kontakt zwischen euch als Fachkräfte der Zukunft und den Unternehmen im Kreis Gütersloh herzustellen.



### **zdi-Zentrum pro MINT GT Kreis Gütersloh**

**Matthias Vinnemeier**

05241 85-1091

matthias.vinnemeier@pro-wirtschaft-gt.de

**Heidi Grefer**

05241 85-1095

heidi.grefer@pro-wirtschaft-gt.de

[www.pro-mint-gt.de](http://www.pro-mint-gt.de)

Der MINT-Mitmach-Tag findet in Kooperation mit dem Carl-Miele-Berufskolleg für Technik des Kreises Gütersloh statt. Am CMB lernen junge Menschen wichtige Grundlagen für ihre berufliche Zukunft im technischen Bereich.



### **Carl-Miele-Berufskolleg für Technik des Kreises Gütersloh**

Wilhelm-Wolf-Straße 2-4

33330 Gütersloh

[www.carl-miele-berufskolleg.de](http://www.carl-miele-berufskolleg.de)

### **Impressum**

**Herausgeber und Redaktion:**

pro Wirtschaft GT GmbH, [www.pro-wirtschaft-gt.de](http://www.pro-wirtschaft-gt.de)

**Bildnachweise:**

Fotolia – julien tromeur, Joachim Hecker, Physikanten & Co., pro Wirtschaft GT GmbH, Vektor GmbH, Verena von Keitz

**Gestaltung:**

DESIGNBÜRO face your vision, [www.faceyourvision.de](http://www.faceyourvision.de)

**Erscheinungsdatum:**

Oktober 2015



## Auf der Bühne

### Aula

9.30

9.35

9.40

Begrüßung Heinz-Andreas Driftmeier  
 Begrüßung Albrecht Pförtner  
 Grußwort Staatssekretär Dr. Thomas Grünewald

### Turnhalle

10.00 - 10.30

Leonardo – die kleine Anfrage (WDR5)

### Raum B.015

10.30 - 11.00

Puppitzki: „Prima Klima“

### Aula

10.45 - 11.15

Heckers Hexenküche

### Turnhalle

11.30 - 12.00

Raumfelder: Molekularküche

### Aula

12.15 - 12.45

Die Physikanten

### Turnhalle

13.00 - 13.30

Leonardo – die kleine Anfrage (WDR5)

### Aula

13.45 - 14.15

Die Physikanten

### Raum B.015

14.15 - 14.45

Puppitzki: „Prima Klima“

### Turnhalle

14.30 - 15.00

Raumfelder: Molekularküche

### Aula

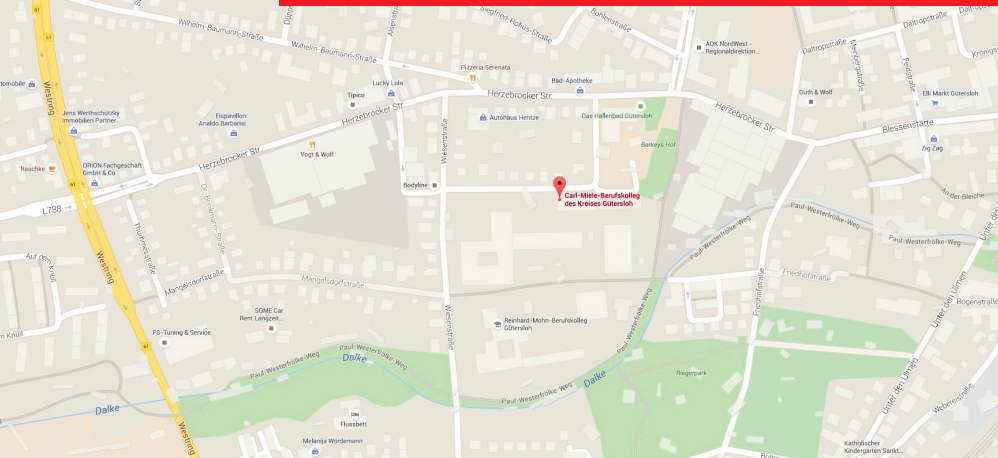
15.15 - 15.45

Heckers Hexenküche

Anbieter	CMB Von der Maschine in den Mund	CMB Roboter als Süßig- keitensautomat	CMB Alles was bewegt – bewegt alles	CMB Hart wie Stahl?!	CMB Alles dreht sich	CMB Saubere Ordnung	Puppitzki Puppenspiel	Haus der kleinen Forscher	Biocircle Mission Impossible Badreinger mixen	CMB Mädchen machen Technik	CMB KFZ-Technik
Nummer	1	2	3	4	5	6	7	8	9	10	11
Raum	B.003	B.003	B.006	B.009	B.012/B.014/ B.008	B.012/B.014/ B.008	B.015	B.011	B.005	B.002	A.013/A.015/ A.018/Foyer/ draußen
Klasse	für alle	für alle	ab Klasse 8	für alle	ab Klasse 8	ab Klasse 8	Kindergarten + Grundschule	Kindergarten + Grundschule	ab Klasse 7	ab Klasse 8	ab Klasse 8
10.00 Uhr											
10.30 Uhr			45 Minuten							90 Minuten	
11.00 Uhr					15 Minuten		30-40 Minuten				
11.30 Uhr											
12.00 Uhr							30-40 Minuten				
12.30 Uhr											
13.00 Uhr	durchgängiges Angebot ohne Anmeldung	durchgängiges Angebot ohne Anmeldung		durchgängiges Angebot ohne Anmeldung				durchgängiges Angebot ohne Anmeldung	durchgängiges Angebot ohne Anmeldung		durchgängiges Angebot ohne Anmeldung
13.30 Uhr											
14.00 Uhr						15 Minuten					
14.30 Uhr			45 Minuten								
15.00 Uhr											
15.30 Uhr											
16.00 Uhr											

Anbieter	Kindermuseum OWL e.V. Erfindungen aus der Tüte	Geschw. Schöll Schule Präparation der Wüsteneuschrecke	FH Bielefeld experIMINT Der Traum vom Fliegen	Energie Impuls OWL e.V. Erfindenworkshop	MINT-Technikum Elektronik für Kids	CMB Vortag: Baudliches Gymnasium (auch für Eltern)	CMB Vortag: Höhere Berufsschule (auch für Eltern)	CMB Elektrotechnik hautnah	CMB Das programmierbare Haus	CMB Informationsbildung in Gütersloh	Raumfelder Molekulares Kochen
Nummer	12	13	14	15	16	17	18	19	20	21	22
Raum	A.032	A.032	A.031	A.034	A.103	A.105	A.105	A.115 & A.127	A.111	A.104	kleine Turnhalle
Klasse	ab Klasse 1	ab Klasse 7	ab Klasse 8	ab Klasse 9	ab Klasse 4	ab Klasse 8	ab Klasse 9	ab Klasse 8	ab Klasse 8	ab Klasse 9	für alle
10.00 Uhr		10 Minuten									
10.30 Uhr		10 Minuten		90 Minuten							
11.00 Uhr		10 Minuten									
11.30 Uhr		10 Minuten				60 Minuten			60 Minuten		30 Minuten
12.00 Uhr							60 Minuten				
12.30 Uhr			60 Minuten	90 Minuten							
13.00 Uhr					90 Minuten					durchgängiges Angebot ohne Anmeldung	
13.30 Uhr											
14.00 Uhr									60 Minuten		
14.30 Uhr			60 Minuten								30 Minuten
15.00 Uhr	45 Minuten			90 Minuten							
15.30 Uhr											
16.00 Uhr											

„ So kommst du zum  
MINT-Mitmach-Tag: “



## Parken

Wer mit dem Auto zum MINT-Mitmach-Tag anreist, hat folgende Parkmöglichkeiten in der Nähe:

- Parkplatz des Carl-Miele-Berufskollegs (Wilhelm-Wolf-Straße)
- Parkplatz des Reinhard-Mohn-Berufskollegs (Wiesenstraße; Einfahrt gegenüber der Mangelsdorfstraße)
- Parkdeck an der AOK (Einfahrt Barkeystraße) (kostenpflichtig)
- Parkplatz Stadthalle/Theater (Barkeystraße) (kostenpflichtig)

## Öffentlicher Nahverkehr

Du kommst mit dem Bus? Ab dem Busbahnhof (ZOB) fahren die folgenden Linien zum MINT-Mitmach-Tag (Haltestelle: Hallenbad) 71, 74, 206 und 207.

## Beschäftigungsideen für Mama und Papa

Ganz in der Nähe lässt es sich an der Dalke toll spazieren gehen. Außerdem ist die Gütersloher Innenstadt in einer Viertelstunde zu Fuß erreichbar oder sie erleben mit dir einen spannenden MINT-Mitmach-Tag.